

Mobile 1D/2D und RFID Datenerfassung mit dem Psion WORKABOUT PRO + DataDirect

Aufgrund überragender Flexibilität und Stabilität hat sich der **PSION WORKABOUT PRO®** in den unterschiedlichsten Einsatzbereichen als überaus erfolgreich erwiesen.



Datenblatt

Angebot anfordern

■ Datenerfassung

Die Struktur des Psion ermöglicht eine unterschiedliche Kombination hinsichtlich der Datenerfassung. So können 1D- und 2D-Codes gescannt werden, aber auch RFID-Daten, sowohl aus dem HF- (13,56 MHz) als auch aus dem UHF-Bereich (868 MHz).

■ Softwarelösungen

Da zwischen den Betriebssystemen Microsoft Embedded CE 5.0 und Windows Mobile 6 gewählt werden kann, ist in Bezug auf die Anforderungen der Softwarelösung optimale Flexibilität gegeben.

■ Datenübertragung

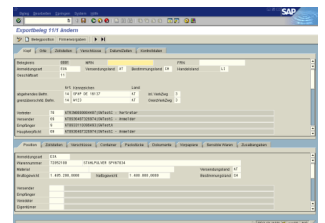
Der Psion Workabout Pro stellt alle technologisch aktuellen Möglichkeiten der Datenübertragung zur Verfügung. Seriell RS232, USB 1.1, Bluetooth und WLAN 802.11 b/g.

Der WORKABOUT PRO kann bis zu 26 Mal aus 1.5 m Höhe auf polierten Beton fallen, ohne Schaden zu nehmen. Die Schutzart IP65 schützt das Gerät vor Staub und Strahlwasser aus allen Richtungen.

(Beispiel)



DataDirect



DataDirect

Zwei Möglichkeiten bestehen, um die erfassten Daten weiter zu verarbeiten. Entweder werden sie „gesammelt“, in einer Datei auf dem Handheld gespeichert und auch als Datei mittels Übertragungsstation an einen PC gesendet. Alternativ können die Daten auch direkt und online verarbeitet werden. Mit Hilfe der Software DataDirect werden die erfassten Daten, wie z.B. 1D/2D-Codes oder RFID, via Bluetooth direkt an einen PC gesendet und können dort sofort, z.B. innerhalb einer vorhandene Anwendersoftware, verarbeitet werden.

Angebot anfordern