

# CX400

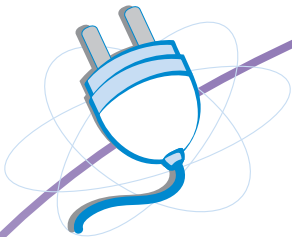
Kompakt und vielseitig für Etikettierlösungen bei geringem Druckbedarf



Kostengünstig



Leichter Einzug  
und einfache  
Reinigung



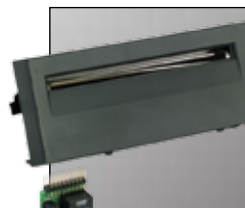
Plug & Play



Aufgrund des geringen  
Platzbedarf auf dem  
Schreibtisch und im Büro  
einsetzbar



Einfacher Materialeinzug  
(127 mm AD Etiketten  
können geladen werden)



Optionale  
Abschneidevorrichtung



Optionaler  
Etikettenspender



DRUCKDATEN		
Drucktechnik		Thermotransfer, Thermodirekt
Druckauflösung, Punkte/mm (dpi)		8 Punkte/mm (203 dpi)
Max. Druckfläche	Breite, mm (Inch)	22 ~ 104 mm (0.87" ~ 4.1")
	Länge, mm (inch)	7 ~ 1270 mm (0.28" ~ 50")
Druckgeschwindigkeit, mm/s (ips)*		25.4 mm/s bis 101.6 mm/s (1 bis 4 ips)
VERBRAUCHSMATERIALIEN (Es wird empfohlen, von SATO hergestellte oder freigegebene Materialien zu verwenden)		
Sensorausführung		Einstellbarer Durchlichtsensor für gestanzte Etiketten Reflektionssensor für vorgedruckte Sensormarken
Materialausführung		Gestanzte Etiketten als Etikettenrolle oder Endlosetiketten, Etiketten mit Papier-Obermaterial, Endlospapier und Tag.
Materialgröße	Breite, mm	25 ~ 107 mm
	Länge, mm	10 ~ 1270 mm
	Stärke, mm	0,0635 ~ 0,254 mm
Materialrollengröße	Max. Außendurchmesser, mm*	Ø 127 mm
	Innendurchmesser, mm*	Ø 19,05 mm
SCHRIFTARTEN/SYMBOLLOGIEN		
Schriftart	Innen	12 proportionale und nicht proportionale Schriftarten
Barcode-Symbologien	1-Abmessungen	UPC-A/E, EAN-8-13, CODE39, 93 & 128, Interleave 2 of 5 (I25); Matrix 2 of 5, Codabar, MSI, Bookland, POSTNET, UCC/EAN-128
	2-Abmessungen	PDF417, Maxicode
SCHNITTSTELLENDATEN		
Schnittstelle	Standard	<b>Parallel:</b> Centronics; <b>Seriell:</b> RS-232C
	Option	Externer USB I/F, Externer LAN-Adapter
BETRIEBSDATEN		
Leistungsaufnahme		AC 19V 4A Eingangsbuchse; DC 24V 2.5A Eingangsbuchse
Umgebungsbedingungen	Betrieb	4 ~ 38°C / 30 ~ 80% RLF (nicht kondensierend)
	Lagerung	-20 ~ 50°C / 25 ~ 85% RLF (nicht kondensierend)
Maße (B x T x H), Gewicht		B197 x T257 x H164 mm / ca. 3,67 kg mit eingebauter Batterie
ZUBEHÖR		
Etikettenabschneidevorrichtung, Etikettenspender 2 MB oder 4 MB Flash-Speicher		

\* Die Messwerte sind ca. Werte

## Empfohlene Verwendung



**Büro / Behörden / Bibliothek**  
Verfolgung von Dokumenten und Akten  
Bestandskennzeichnung  
Kennzeichnung von Sendungen  
Bücherkennzeichnung



**Kleine Einzelhandelsgeschäfte / Musikläden**  
Produktkennzeichnungen  
Preisetiketten



**Transportwesen / Kurierdienste**  
Versandetiketten auf Anforderung  
Compliance-Kennzeichnung auf Anforderung